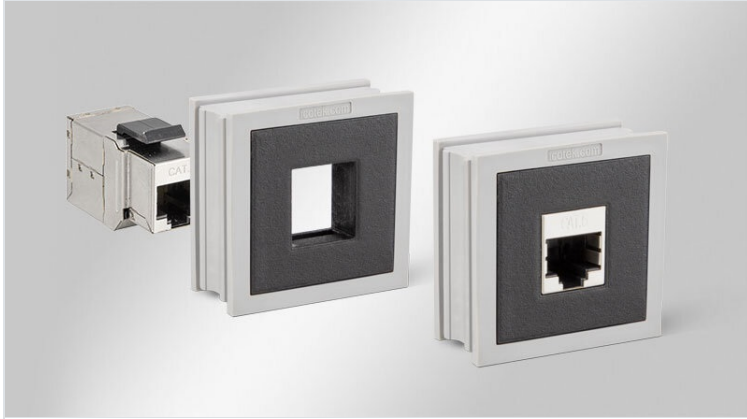


AT-KS Průchodkové vložky

je odvozena od velké vložky KT, pro Keystone konektory



Vložka AT-KS je odvozena od velké vložky KT. Elastomerová vložka je vybavena polyamidovým rámečkem.

Výřezy umožňují snadno osadit konektory systému Keystone. V případě potřeby lze konektory Keystone demontovat pomocí šroubováku.

Použitím vložky AT-KS lze dělený průchodkový rámeček využít pro zavádění konfekcionovaných kabelů a zároveň jako rozhraní pro konektory. Samostatné výřezy pro konektory již nejsou nutné.

AT-KS zajišťuje krytí až do IP54 (v závislosti na typu konektoru Keystone a jeho výrobci).

IP54

RIWA

HL3
EN 45545-2

ECOLAB
certified

UV
ISO 4892-2A

RoHS
compliant

REACH
COMPLIANCE

Made in
Germany

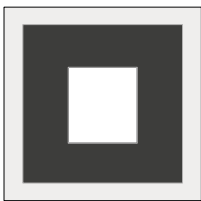
Specifikace

Stupeň krytí IP (EN 60529)	IP54
Materiál	Elastomer Zásuvného rámu: Polyamid
Třída hořlavosti	UL94-V0, samozhášivý
Teplota	-40 C° až 100 C°
Vlastnosti	bez silikonu, bez halogenu

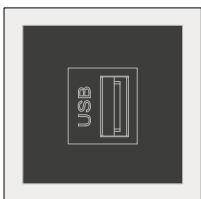
Výhody

- Konektory lze zavádět přímo do průchodkového rámečku
- Nejsou nutné samostatné výřezy ve stěně zařízení
- Kompaktní konstrukce šetří prostorVložka je vhodná pro všechny konektory Keystone
- Montáž nacvaknutím

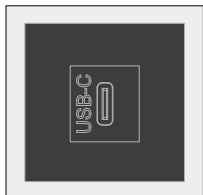
Typy a velikosti výrobků



Obj.č.	39952	Modul Keystone	-
EAN	4251269321481		
Bal.	10		
Délka	42 mm		
Šířka	41,5 mm		
Výška	19 mm		
Instalační výška	2 mm		



Obj.č.	39968	Modul Keystone	USB 3.0
EAN	4251269325151		
Bal.	1		
Délka	42 mm		
Šířka	41,5 mm		
Výška	19 mm		
Instalační výška	2 mm		

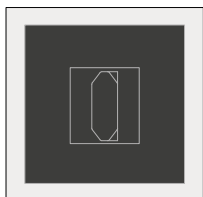


Obj.č.
EAN
Bal.
Délka
Šířka
Výška
Instalační výška

39981
4251269335259
1
42 mm
41,5 mm
19 mm
2 mm

Modul Keystone

USB-C

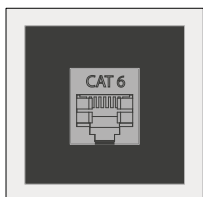


Obj.č.
EAN
Bal.
Délka
Šířka
Výška
Instalační výška

39969
4251269325168
1
42 mm
41,5 mm
19 mm
2 mm

Modul Keystone

HDMI 2.1

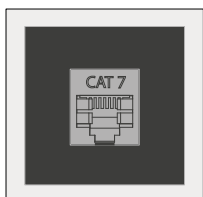


Obj.č.
EAN
Bal.
Délka
Šířka
Výška
Instalační výška

39970
4251269325175
1
42 mm
41,5 mm
19 mm
2 mm

Modul Keystone

CAT6a



Obj.č.
EAN
Bal.
Délka
Šířka
Výška
Instalační výška

39983
4251269336409
1
42 mm
41,5 mm
19 mm
2 mm

Modul Keystone

CAT7
